

CHIFFRES CLÉS



Le contrat local de santé (CLS) est un outil porté conjointement par l'agence régionale de santé (ARS) et une collectivité territoriale pour réduire les inégalités territoriales et sociales de santé. Il est l'expression des dynamiques locales partagées entre acteurs et partenaires sur le terrain pour mettre en œuvre des actions, au plus près des populations.

CARACTÉRISTIQUES SOCIO-DÉMOGRAPHIQUES



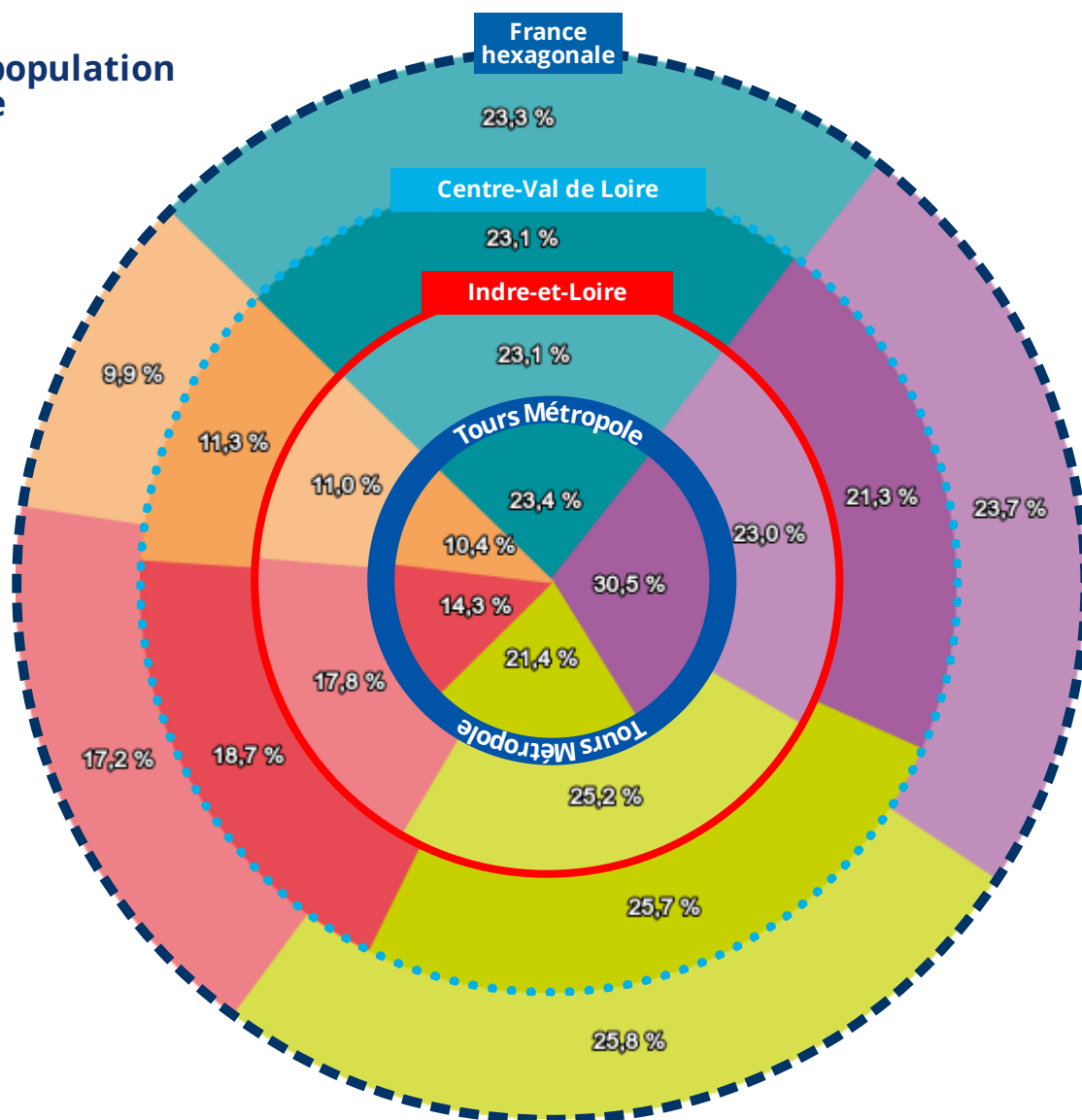
203 147 ▲ **0,24 %**

Habitants en 2022

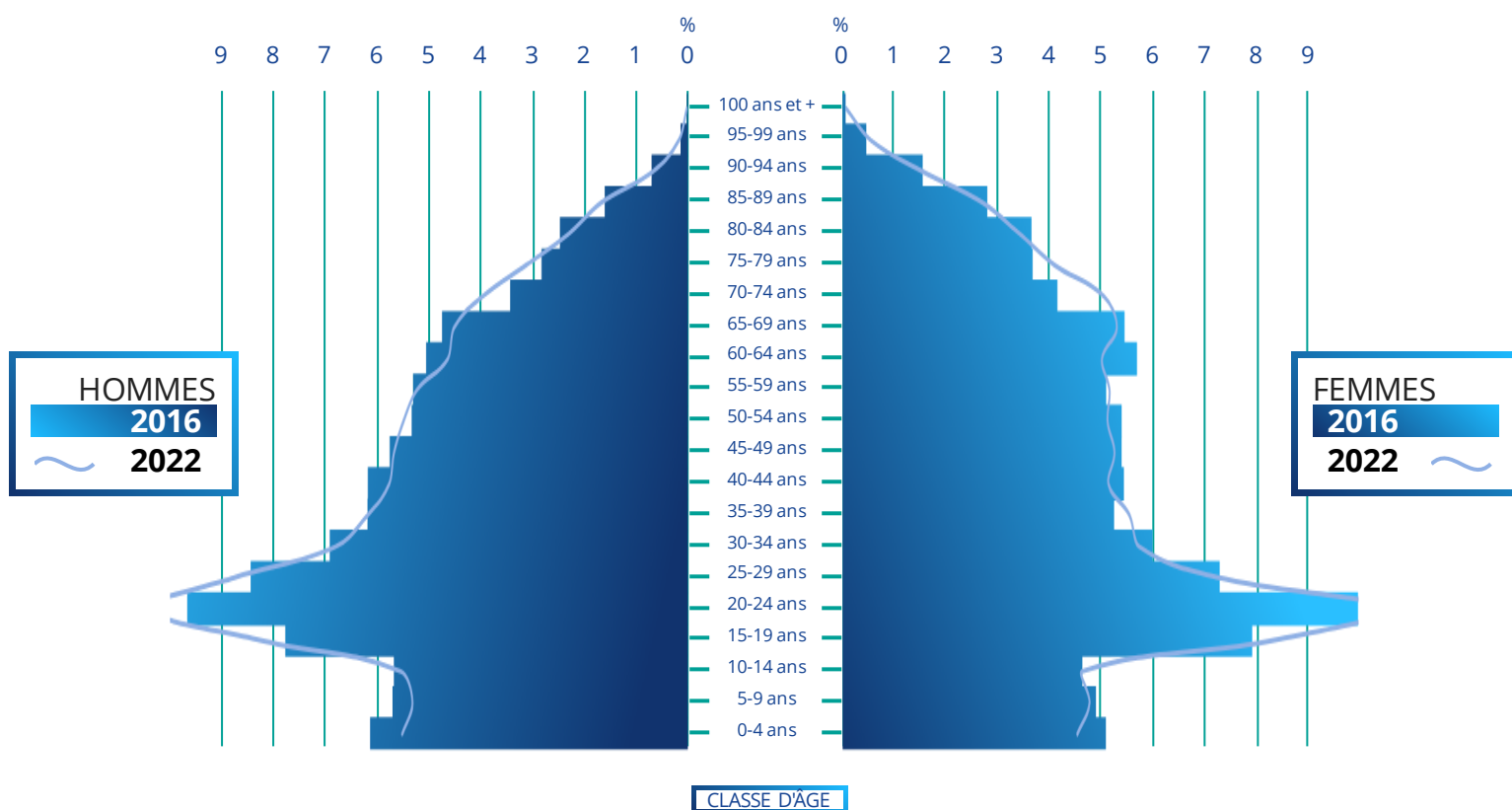
Par an sur la période 2016-2022

Pourcentage de population par tranche d'âge

- Moins de 20 ans
- 20-39 ans
- 40-59 ans
- 60-74 ans
- 75 ans ou plus



Pyramide des âges "Tours Métropole"



Source : Insee RP2022 - Exploitation : ORS Centre-Val de Loire

Indicateurs socio-démographiques



Revenus nets imposables moyens annuels par foyer fiscal (2023)

Tours Métropole	25 959€
Indre-et-Loire	30 383€
Centre-Val de Loire	29 266€
France Hexagonale	31 860€

Source : DGFIP - Exploitation : ORS Centre-Val de Loire



Part d'allocataires dont les ressources dépendent à 100 % des prestations sociales (2023)

Tours Métropole	17,1%
Indre-et-Loire	12,4%
Centre-Val de Loire	12,8%
France Hexagonale	12,8%

Sources : Cnaf, CCMSA - Exploitation : ORS Centre-Val de Loire



Part de foyers fiscaux non imposés (2023)

Tours Métropole	57,4%
Indre-et-Loire	53,8%
Centre-Val de Loire	55,1%
France Hexagonale	54,5%

Source : DGFIP - Exploitation : ORS Centre-Val de Loire



Nombre et part des jeunes de 25-34 ans pas ou peu diplômés (2022)

Tours Métropole	2 619	10,2%
Indre-et-Loire	6 175	9,8%
Centre-Val de Loire	34 122	13,2%
France Hexagonale	842 035	11,6%

Source : Insee RP 2022 - Exploitation : ORS Centre-Val de Loire

ENVIRONNEMENT

AIR

NO₂

**DIOXYDE
D'AZOTE**

Moyenne annuelle en $\mu\text{g}/\text{m}^3$ sur le territoire (2024)
Valeur limite = $40 \mu\text{g}/\text{m}^3$

8 $\mu\text{g}/\text{m}^3$

PM_{2,5}

**PARTICULES
FINES < 2,5 μm**

Moyenne annuelle en $\mu\text{g}/\text{m}^3$ sur le territoire (2024)
Valeur limite = $25 \mu\text{g}/\text{m}^3$

7 $\mu\text{g}/\text{m}^3$

PM₁₀

**PARTICULES
FINES < 10 μm**

Moyenne annuelle en $\mu\text{g}/\text{m}^3$ sur le territoire (2024)
Valeur limite = $40 \mu\text{g}/\text{m}^3$

12 $\mu\text{g}/\text{m}^3$

O₃

OZONE

Nombre de jours dépassant $120 \mu\text{g}/\text{m}^3/8\text{h}$ en moyenne sur 3 ans en ozone sur le territoire (2024)
(Valeur cible : $120 \mu\text{g}/\text{m}^3/8\text{h}$ (moyenne sur 3 ans) à ne pas dépasser plus de 25 jours/an)

1 JOUR

Source : InterQUAL'AIR (Lig'Air)
Exploitation : ORS Centre-Val de Loire

Nombre de jours de dépassement du seuil de protection de la santé pour l'ozone sur le territoire (2024) (Objectif de qualité : $120 \mu\text{g}/\text{m}^3/8\text{h}$ à ne pas dépasser dans l'année)

10 JOURS



HABITAT

Part de résidences principales datant d'avant 1946 (2022)

Tours Métropole	13,0%
Indre-et-Loire	20,8%
Centre-Val de Loire	23,5%
France Hexagonale	20,5%

Source : Insee RP 2022
Exploitation : ORS Centre-Val de Loire

Part de ménages en situation de précarité énergétique liée au logement (2022)

Tours Métropole	24,8%
Indre-et-Loire	13,9%
Centre-Val de Loire	11,9%
France Hexagonale	11,9%

Sources : GEODIP, ONPE 2022, Insee RP 2022
Exploitation : ORS Centre-Val de Loire

PART DES DÉPLACEMENTS DOMICILE-TRAVAIL (2022)

Voiture, camion, fourgonnette

55,5 %

Indre-et-Loire 74,9 %

Centre-Val de Loire 78,4 %

France hexagonale 69,0 %

Transports en commun

20,8 %

Indre-et-Loire 9,6 %

Centre-Val de Loire 7,7 %

France hexagonale 15,5 %

Marche à pied

10,2 %

Indre-et-Loire 5,5 %

Centre-Val de Loire 5,3 %

France hexagonale 6,2 %

Vélo

8,8 %

Indre-et-Loire 4,1 %

Centre-Val de Loire 2,9 %

France hexagonale 3,5 %

Pas de transport

3,5 %

Indre-et-Loire 4,5 %

Centre-Val de Loire 4,4 %

France hexagonale 4,1 %

Deux roues motorisé

1,2 %

Indre-et-Loire 1,4 %

Centre-Val de Loire 1,2 %

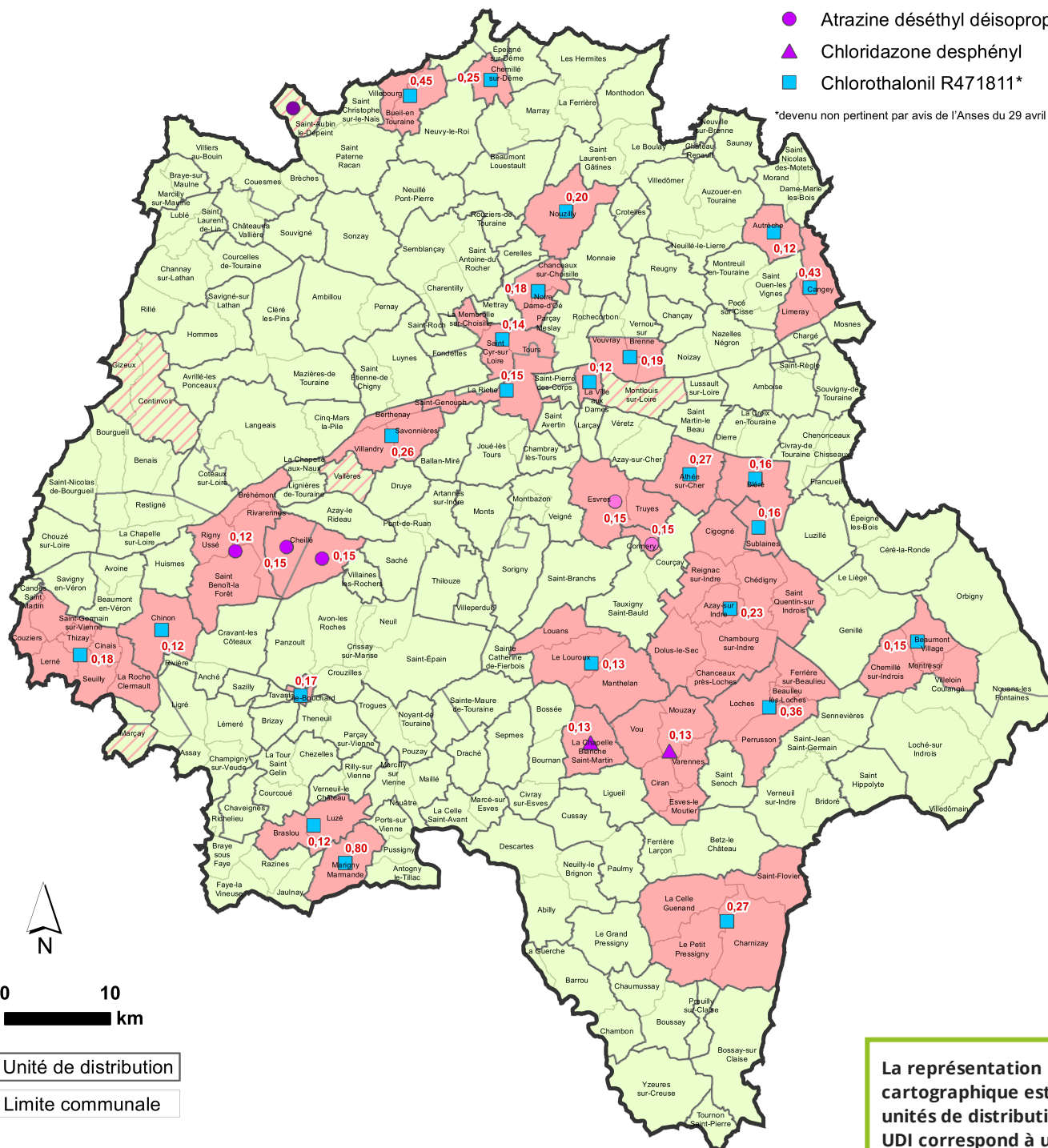
France hexagonale 1,7 %

Source : Insee RP 2022 – Exploitation : ORS Centre-Val de Loire

Pesticide (ou métabolite) majoritaire à l'origine
de la non-conformité récurrente:

- Atrazine déséthyl
- Atrazine déséthyl déisopropyl
- ▲ Chloridazone desphényl
- Chlorothalonil R471811*

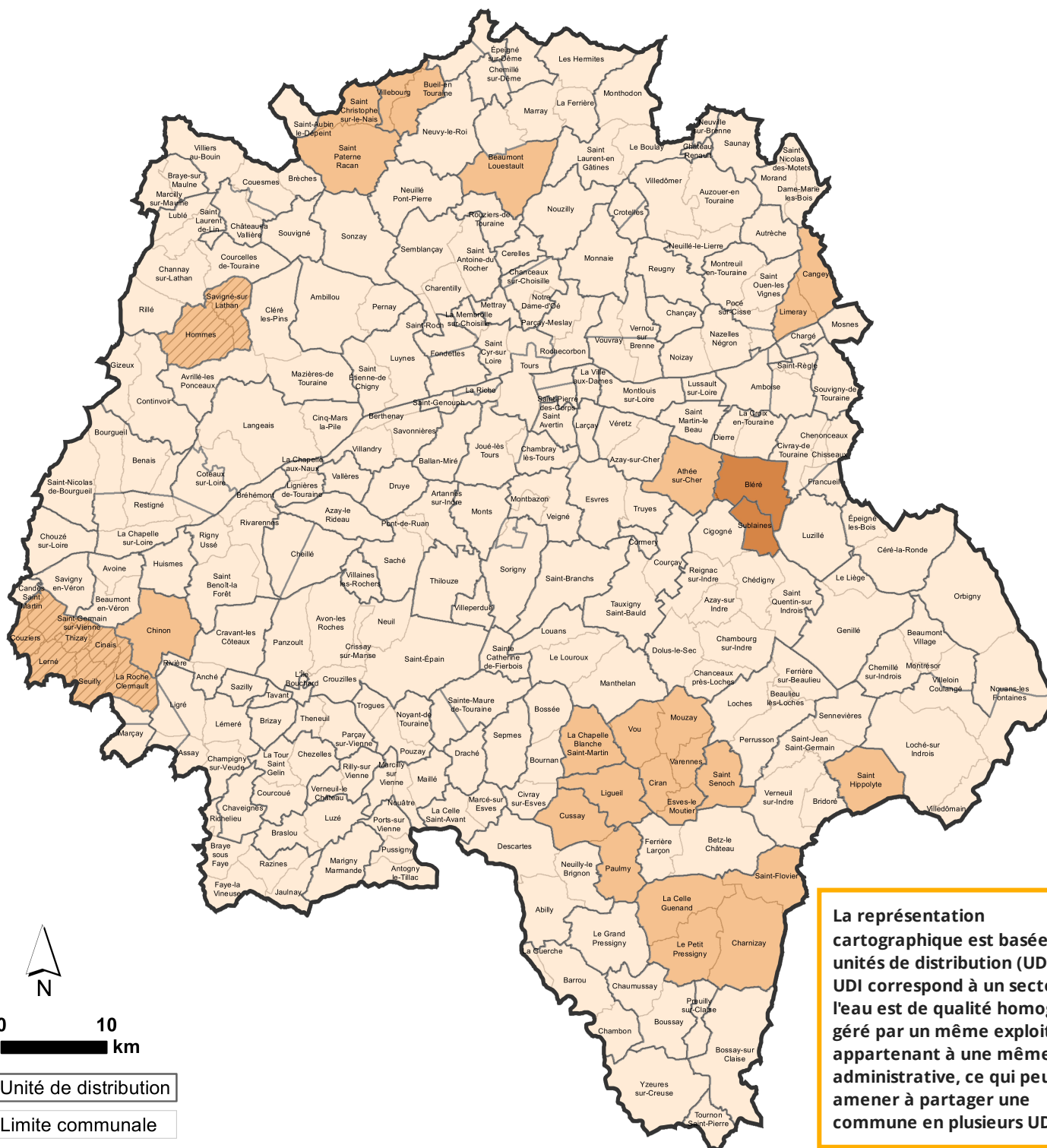
*devenu non pertinent par avis de l'Anses du 29 avril 2024



Teneur maximale (µg/L) en pesticides et leurs
métabolites soumis à la qualité de 0,1µg/L

Nombre d'unités de distribution	Population concernée
Conformité (teneur < à 0,1 µg/L)	122 353641
Non conformité ponctuelle	5 13802
Non-conformité récurrente	31 244719

La représentation
cartographique est basée sur les
unités de distribution (UDI). Une
UDI correspond à un secteur où
l'eau est de qualité homogène,
géré par un même exploitant et
appartenant à une même entité
administrative, ce qui peut
amener à partager une
commune en plusieurs UDI.



Teneur moyenne en nitrates (mg/L)

Teneur moyenne en nitrates	Nombre d'unités de distribution	Population concernée
≤ 25 mg/L	141	576277
De 25 à 40 mg/L inclus	15	30428
De 40 à 50 mg/L inclus	2	5457
Non-conformité récurrente (> 50 mg/L)	0	0



UDI avec teneurs moyennes en nitrates conformes (≤ 50 mg/L) mais ayant présenté des dépassements ponctuels de cette limite de qualité

MORTALITÉ



NOMBRE DE DÉCÈS PAR AN
EN MOYENNE (2015-2023)

1 770 (Tours Métropole)

TAUX COMPARATIF DE MORTALITÉ (TCM) POUR 100 000 HABITANTS

Tours Métropole
848,9

Indre-et-Loire
862,9

Centre-
Val de Loire
942,5

France hexagonale
933,1

NOMBRE DE DÉCÈS PAR AN EN MOYENNE (2015-2023)

Prématurée



298

Cancers toutes localisations

462

Cancer du poumon

93

Cancer colorectal



45

Cancer du sein

38

Cancer de la prostate

29

Maladies de l'appareil circulatoire



364

Consommation de tabac



216

Maladies de l'appareil respiratoire



110

Diabète



89

Consommation excessive d'alcool

67

Suicide

26

Accidents de la circulation



Eff < 10



SURMORTALITÉ SIGNIFICATIVE

PAR RAPPORT À LA FRANCE HEXAGONALE



SOUS-MORTALITÉ SIGNIFICATIVE

PAR RAPPORT À LA FRANCE HEXAGONALE

Sources : Inserm CépiDC, Insee - Exploitation : ORS Centre-Val de Loire

ADMISSION EN AFFECTION DE LONGUE DURÉE



NOMBRE DE NOUVELLES
ADMISSIONS EN ALD PAR AN
EN MOYENNE (2018-2023)

4 227 (Tours Métropole)

Nombre total de personnes prises
en charge pour une ALD en 2023

Tours Métropole	47 059
Indre-et-Loire	150 197
Centre-Val de Loire	663 588
France Hexagonale	16 119 627

TAUX COMPARATIF DE NOUVELLES ADMISSIONS EN ALD POUR 100 000 HABITANTS

Tours Métropole
2 293,4

Indre-et-Loire
2 307,3

Centre-
Val de Loire
2 292,5

France hexagonale
2 321,8

NOMBRE DE NOUVELLES ADMISSIONS EN ALD PAR AN EN MOYENNE (2018-2023)

Maladies de l'appareil circulatoire ▼ 1 076

Cancers toutes localisations ▼ 945

Cancer du sein 183

Cancer de la prostate ▼ 111

Cancer colorectal ▼ 87

Cancer du poumon 86

Diabète 664

Affections psychiatriques de longue durée ▲ 463

Maladie d'Alzheimer et autres démences ▲ 267

Insuffisance respiratoire chronique grave 75



SURMORBIDITÉ SIGNIFICATIVE

PAR RAPPORT À LA FRANCE HEXAGONALE



SOUS-MORBIDITÉ SIGNIFICATIVE

PAR RAPPORT À LA FRANCE HEXAGONALE

Sources : CnamTS, CCMSA, CNRSI, Insee - Exploitation : ORS Centre-Val de Loire

RECOURS AUX MÉDECINS GÉNÉRALISTES



Taux standardisés sur l'âge pour 100 bénéficiaires ayant eu au moins une consommation de soins (1) au cours de l'année 2023*

Tours Métropole	83,7%
Indre-et-Loire	85,1%
Centre-Val de Loire	81,0%
France Hexagonale	82,1%

PRÉVENTION



Pourcentage des femmes bénéficiaires de 50 à 74 ans ayant participé au dépistage organisé du cancer du sein au cours de la période 2022-2023*

Tours Métropole	50,5%
Indre-et-Loire	53,2%
Centre-Val de Loire	49,1%
France Hexagonale	43,9%



Pourcentage des femmes bénéficiaires de 25 à 65 ans ayant réalisé un frottis (2) au cours de la période 2021-2023*

Tours Métropole	48,1%
Indre-et-Loire	51,4%
Centre-Val de Loire	50,4%
France Hexagonale	51,6%



Pourcentage de bénéficiaires de 50 à 74 ans ayant participé au dépistage organisé du cancer du colon-rectum au cours de la période 2022-2023*

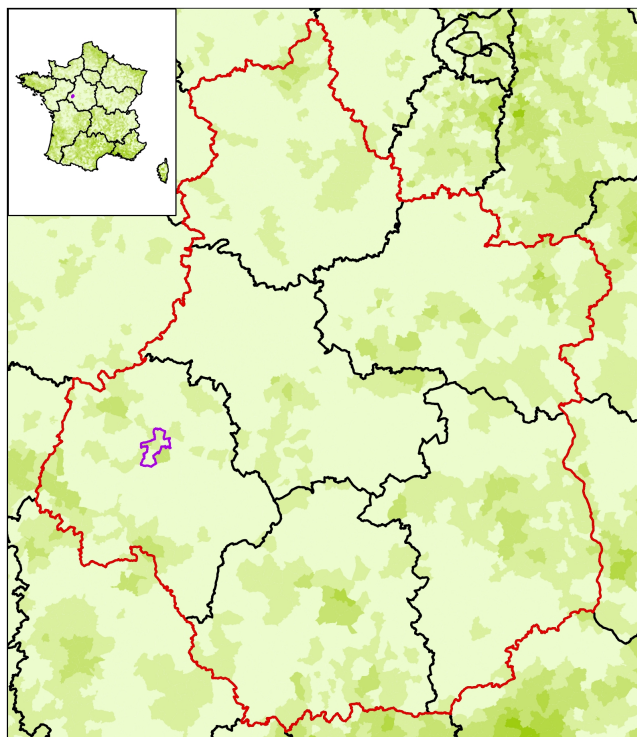
Tours Métropole	30,9%
Indre-et-Loire	34,7%
Centre-Val de Loire	33,0%
France Hexagonale	29,7%

(1) Bénéficiaires ayant eu au moins une consommation de soins : bénéficiaires ayant eu au moins un remboursement (de consultations d'un professionnel de santé, de médicaments, d'actes biologiques, etc.) entre le 01/01/2021 et le 31/12/2023

(2) Les codes CCAM pris pour cet indicateur sont ceux correspondant aux examens cytopathologiques de prélèvement du col de l'utérus, et aux tests HPV.

* Source : SNDS-DCIR - Exploitation : ORS Centre-Val de Loire

OFFRE DE SOINS



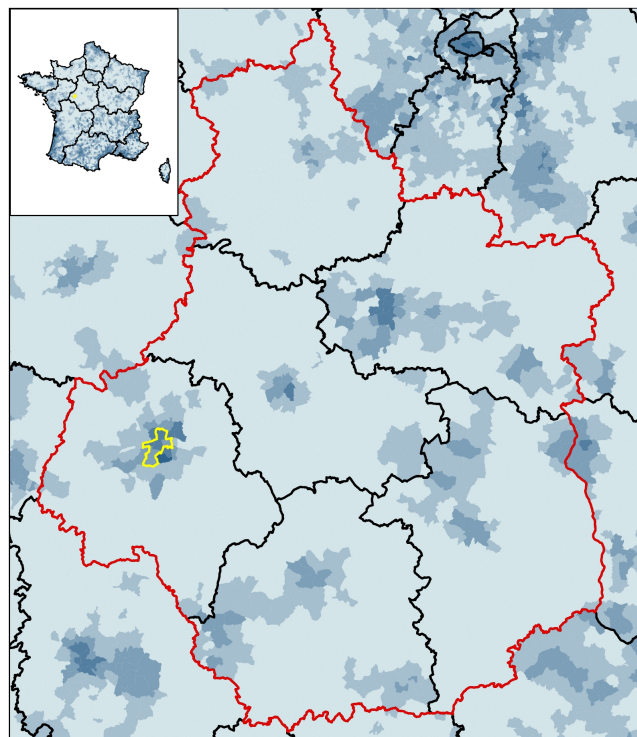
Accessibilité potentielle localisée (APL) aux infirmiers libéraux ou exerçant en centre de santé de moins de 65 ans en 2023
(en nombre d'ETP accessibles pour 100 000 habitants standardisés)

Bornes d'APL
(quintiles de population)

- 210,79 - 1665,35
- 155,00 - 210,78
- 112,67 - 154,99
- 85,03 - 112,66
- 0,00 - 85,02

APL France : 156,0

Sources : SNIR-AM, Cnam, distancier Metric, Insee, Traitements Drees.
Exploitation : ORS Centre-Val de Loire



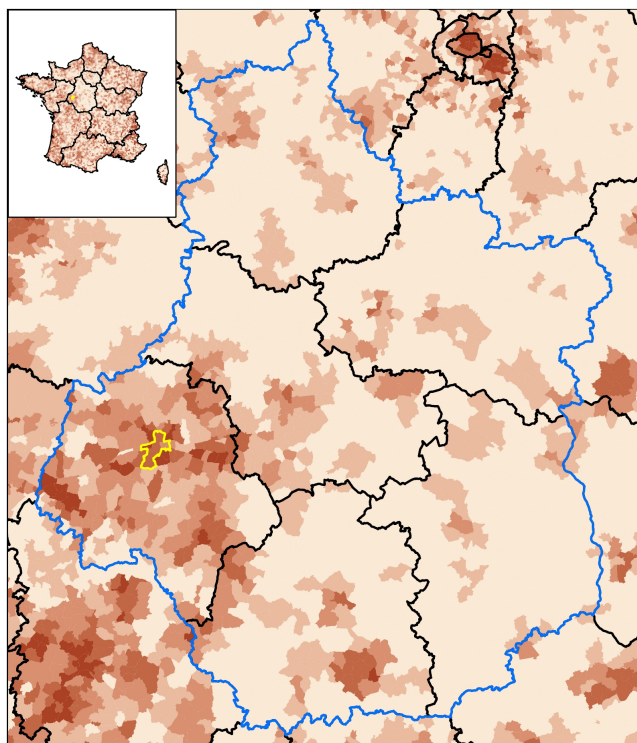
Accessibilité potentielle localisée (APL) aux masseurs-kinésithérapeutes libéraux ou exerçant en centre de santé de moins de 65 ans en 2023
(en nombre d'ETP accessibles pour 100 000 habitants standardisés)

Bornes d'APL
(quintiles de population)

- 171,13 - 680,25
- 125,66 - 171,12
- 91,88 - 125,65
- 66,01 - 91,87
- 0,00 - 66,00

APL France : 119,3

Sources : SNIR-AM, Cnam, distancier Metric, Insee, Traitements Drees.
Exploitation : ORS Centre-Val de Loire



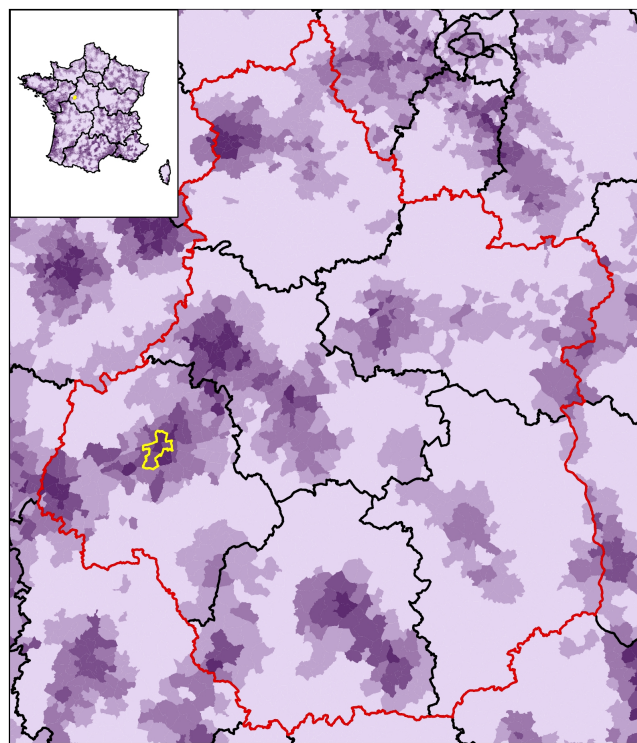
Accessibilité potentielle localisée (APL) aux médecins généralistes libéraux ou exerçant en centre de santé en 2023
(en nombre de consultations accessibles par an et par habitant)

Bornes d'APL
(quintiles de population)

- 4,83 - 40,03
- 4,02 - 4,82
- 3,34 - 4,01
- 2,64 - 3,33
- 0,00 - 2,63

APL France : 3,7

Sources : SNIR-AM, Cnam, distancier Metric, Insee, Traitements Drees.
Exploitation : ORS Centre-Val de Loire



Accessibilité potentielle localisée (APL) aux sages-femmes libérales de moins de 65 ans en 2023
(en nombre d'ETP accessibles pour 100 000 femmes standardisées)

Bornes d'APL
(quintiles de population)

- 29,05 - 187,82
- 23,45 - 29,04
- 18,68 - 23,44
- 14,19 - 18,67
- 0,00 - 14,18

APL France : 21,8

Sources : SNIR-AM, Cnam, distancier Metric, Insee, Traitements Drees.
Exploitation : ORS Centre-Val de Loire

COMPOSITION COMMUNALE DU TERRITOIRE

au 01.01.2025



37122 - Joué-lès-Tours

37195 - La Riche

37233 - Saint-Pierre-des-Corps

37261 - Tours

CONTRAT LOCAL DE SANTÉ

LS

CHIFFRES CLÉS



Directrice de publication Mme Clara de Bort - ARS Centre-Val de Loire

Rédactrice en chef Mme Céline Leclerc - ORS Centre-Val de Loire

Comité de rédaction Mme Ilona Serru, M. Franck Géniteau - ORS Centre-Val de Loire

Conception graphique J-Ph Germanaud - Orléans, M. Julien Vossart - ORS Centre-Val de Loire

ORS Centre-Val de Loire

1 rue Porte Madeleine - 45000 Orléans

14 avenue de l'Hôpital CS 86709
45067 Orléans Cedex 2

www.orscentre.org